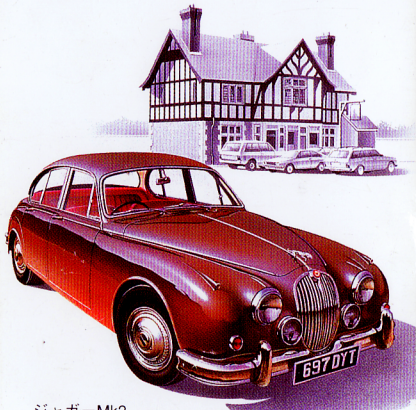


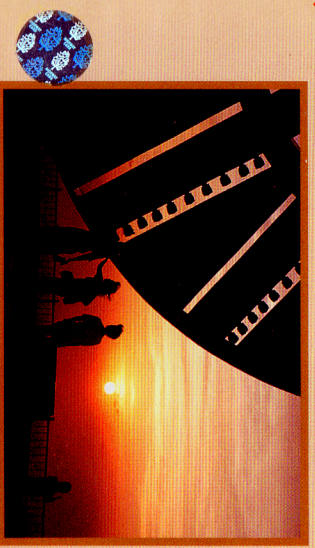
日本道路公団



ジャガー-Mk2

HIGHWAY CARD  
10,500

第1回東京湾アクアラインノットコンテスト  
【おれあいの部門】「ゆうぐれ」  
海保たの賞委員



日本道路公団  
HIGHWAY CARD 10,500

Baby Bobcat  
Illustration: JACQUE MARIE VALUX



日本道路公団  
HIGHWAY CARD 58,000

HIGHWAY CARD 10500



日本道路公団

北アルプス一番街  
おおまち  
豊科I/Cから大町まで約30分  
長野I/Cから大町まで約60分

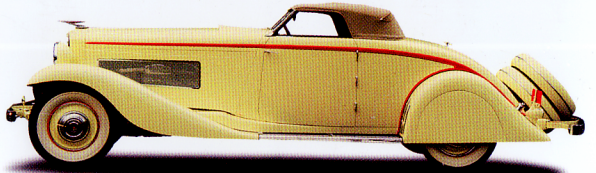


立山黒部アルペンルート・黒部ダム



HIGHWAY CARD 10,500 日本道路公団

DUESENBERG  
SPORTS ROADSTER



HIGHWAY CARD 10500

日本道路公団



世界文化遺産シリーズ(日本編): 姫路城(兵庫県)

HIGHWAY CARD 58,000

日本道路公団

HIGHWAY CARD  
10,500

上信越自動車道全線開通



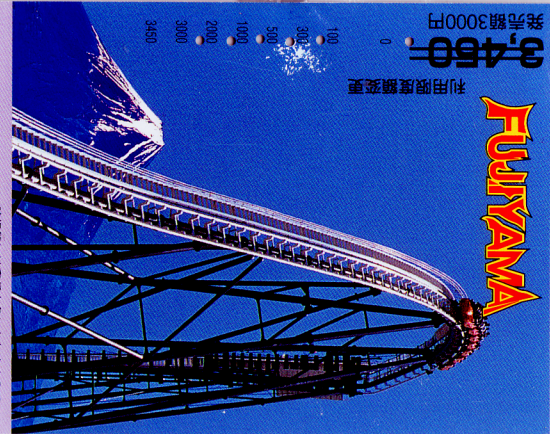
妙高山を望む

上野IC  
上越高田IC  
中野IC

日本道路公団

富士号リレー

乗組員には責任を負いますので  
取扱いにご注意願います。



FUJIYAMA

共通(普通)回数乗車券

利用回数変動型  
3,450円  
3,000  
2,000  
1,000  
500  
300  
100  
0  
乗車回数3000回

Highway Card 10,500



日本道路公団

HIGHWAY CARD 10,500



埼玉県・秩父神社

日本道路公団

ハイウェイカード 10,500

月日	残数	月日	残数	月日	残数
303	7550	312	2350	317	残 0

◆カード取扱の表示のある料金所及び日本道路公団の管理する高速道路で使えます◆換金できません◆折り曲げたり、汚したり、磁気に近づけないでください◆詳しくは販売場所備え付けの約款をご覧ください◆X・Y・Zは10、11、12月を示します

303 04634  
発行 日本道路公団  
0401-19904AD 259401618722

ハイウェイカード 10,500

月日	残数	月日	残数	月日	残数
129	7160	205	6410	206	5360
327	5060	327	3510	331	760
422	残 0				

◆カード取扱の表示のある料金所及び日本道路公団の管理する高速道路で使えます◆換金できません◆折り曲げたり、汚したり、磁気に近づけないでください◆詳しくは販売場所備え付けの約款をご覧ください◆X・Y・Zは10、11、12月を示します

129 04633  
発行 日本道路公団  
0401-199094D 249900807939

ハイウェイカード 58,000

月日	残数	月日	残数	月日	残数
227	55200	228	50450	228	49050
302	42150	303	40950	303	40250
303	39750	303	39400	303	38900
303	38200	303	37000	321	36050
321	35350	321	34850	321	34250
321	33900	321	33150	321	32650
321	31450	324	30500	220	28800
324	29300	324	28950	220	28550
326	27700	326	26950	404	24150
403	25050	403	24500	416	22850
404	23800	404	23300	416	22450
416	22150	417	19350	417	18650
417	20100	427	16050	427	15430
427	18750	427	13530	501	11030
507	10580	507	9880	507	9380
507	9030	508	8680	508	8180
508	7480	508	6280	509	残 0

◆カード取扱の表示のある料金所及び日本道路公団の管理する高速道路で使えます◆換金できません◆折り曲げたり、汚したり、磁気に近づけないでください◆詳しくは販売場所備え付けの約款をご覧ください◆X・Y・Zは10、11、12月を示します

227 07913  
発行 日本道路公団  
0601-198102D 218X00409448

ハイウェイカード 10,500

月日	残数	月日	残数	月日	残数
317	7650	328	2450	331	残 0

◆カード取扱の表示のある料金所及び日本道路公団の管理する高速道路で使えます◆換金できません◆折り曲げたり、汚したり、磁気に近づけないでください◆詳しくは販売場所備え付けの約款をご覧ください◆X・Y・Zは10、11、12月を示します

317 04634  
発行 日本道路公団  
0401-199112D 259Y07157424

ハイウェイカード 10,500

月日	残数	月日	残数	月日	残数
530	10300	530	9700	530	9100
530	6900	601	6450	601	3600
601	2300	602	1000	605	残 0

◆カード取扱の表示のある料金所及び日本道路公団の管理する高速道路で使えます◆換金できません◆折り曲げたり、汚したり、磁気に近づけないでください◆詳しくは販売場所備え付けの約款をご覧ください◆X・Y・Zは10、11、12月を示します

530 04609  
発行 日本道路公団  
0401-100043D 250400793661

ハイウェイカード 10,500

月日	残数	月日	残数	月日	残数
215	9650	219	6080	218	3650
217	2350	219	6080	218	150
218	残 0				

◆カード取扱の表示のある料金所及び日本道路公団の管理する高速道路で使えます◆換金できません◆折り曲げたり、汚したり、磁気に近づけないでください◆詳しくは販売場所備え付けの約款をご覧ください◆X・Y・Zは10、11、12月を示します

215 04634  
発行 日本道路公団  
0401-199082D 259603785095

ハイウェイカード 58,000

月日	残数	月日	残数	月日	残数
202	36700	193	36800	131	46750
210	34800	210	34100	209	35300
219	32900	219	31550	214	32499
222	30750	222	30250	226	29858
224	28350	224	28350	227	26750
229	29950	229	29450	306	23958
306	22950	308	22150	319	19420
318	21350	321	18320	321	15920
329	16920	330	16370	401	14920
401	15420	406	12920	408	12458
408	13528	411	12220	415	10920
415	10020	420	9520	420	残 0

◆カード取扱の表示のある料金所及び日本道路公団の管理する高速道路で使えます◆換金できません◆折り曲げたり、汚したり、磁気に近づけないでください◆詳しくは販売場所備え付けの約款をご覧ください◆X・Y・Zは10、11、12月を示します

131 10047  
発行 日本道路公団  
0601-199101D 259X05446697

ハイウェイカード 10,500

月日	残数	月日	残数	月日	残数
601	7500	602	4450	605	2950
606	残 0				

◆カード取扱の表示のある料金所及び日本道路公団の管理する高速道路で使えます◆換金できません◆折り曲げたり、汚したり、磁気に近づけないでください◆詳しくは販売場所備え付けの約款をご覧ください◆X・Y・Zは10、11、12月を示します

601 01909  
発行 日本道路公団  
0401-199124D 269Z00486140

味 45-0398 9280

012# 45-0274 9280

097# 65-1884 8180

017# 82-0378 5180

056# 82-0178 4080

012# 55-0374 9080

091# 65-1874 9080

012# 91-0058 5080

010# 82-0378 9080

097# 41-1274 8180

087# 07-6274 8080

062# 82-0378 1080

086# 55-0378 1520

販売 坂部田村 日付

ハイウェイカード 10,500

月日	残数	月日	残数	月日	残数
325	9000	327	6950	409	4300
411	1800	514	残 0		

◆カード取扱の表示のある料金所に限り使えます◆換金できません◆折り曲げたり、汚したり、磁気に近づけないでください◆カードの使用方法を詳しくは販売場所備え付けの約款をご覧ください◆X・Y・Zは10、11、12月を示します

発行 日本道路公団  
0401-19408HD 2448000633076

ハイウェイカード 10,500

月日	残数	月日	残数	月日	残数
803	9350	803	7250	808	5150
808	残 0				

◆カード取扱の表示のある料金所及び日本道路公団の管理する高速道路で使えます◆換金できません◆折り曲げたり、汚したり、磁気に近づけないでください◆詳しくは販売場所備え付けの約款をご覧ください◆X・Y・Zは10、11、12月を示します

発行 日本道路公団  
0401-199124D 245302317670